

**dimensionen**

b 475mm x t 475mm x
h 1150mm

ablage

b 475mm x t 410mm
h 850mm bis 1150mm

material

stahl-bleche und formrohre
pulver beschichtet

farben

rahmen:
hellgrau ral 7047 matt
ablage:
schwarz ral 9005 matt

gewicht

ca. 26kg

screen

385mm x 928mm
1440 x 3440 pixel
40 zoll

mikrofon

shure microflex-schwanenhals
mit a400 shock mount

anschlussfeld

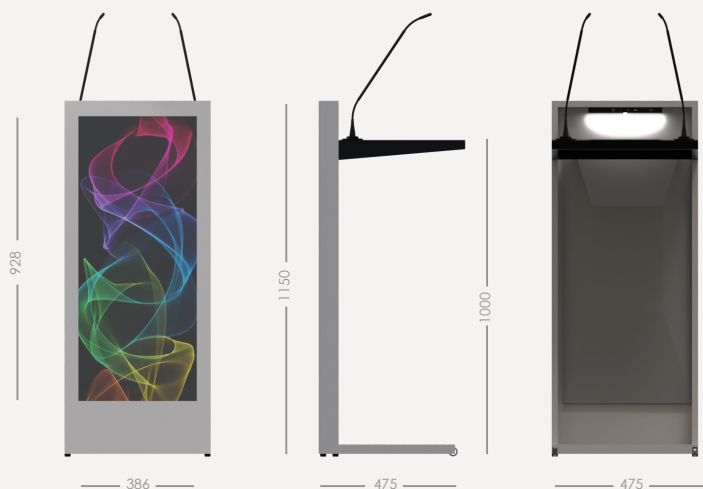
bachmann power frame
schuko, usb-a&c, rj45, hdmi

produktion

design und fertigung aus
österreich

made

in europe

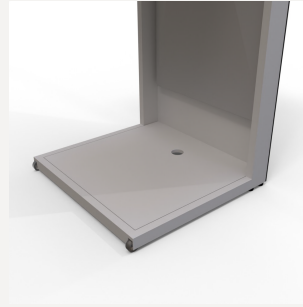




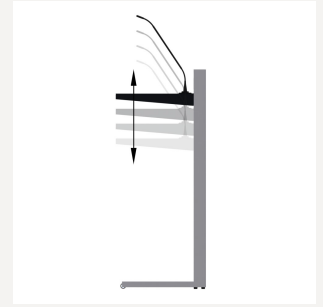
manuskriptablage
ausreichend platz für
zwei a4-manuskripte.



led-licht
ferswe led, über usb
wiederaufladbar,
dimmbar, 5 bis 42
stunden dauerbetrieb,
1300mAh-Akku, max. 3
stunden ladezeit.



mobil
die im sockel montierten
rollen machen das
rednerpult CINE mobil.



flex
die manuskriptablage ist
höhenverstellbar.



monitor
40 zoll lcd-monitor mit
einer auflösung von
1440 x 3440 pixel.



mikrofon
dualflex-schwanenhals
mit 3-poliger
XLR-M-stecker. der
erschütterungsabsorber
reduziert der vibrations-
geräusche, die
austauschbare kapsel
garantieren höchste
audioqualität.



anschlussfeld
die manuskriptablage ist
vorbereitet für die
montage des bachmann
power frame, ausgestat-
tet mit schuko und vier
durchgangssteckern:
rj45, usb-a, usb.c und
hdmi.