

dimensionen

b 50cm x t 45cm x h
108-128cm

frontplatte

49,5/42,0cm x 102,3cm

ablage

42cm x 42cm
h (80cm) 95cm bis 115cm

verpackung

120cm x 62cm x 18cm
auf europalette

gewicht

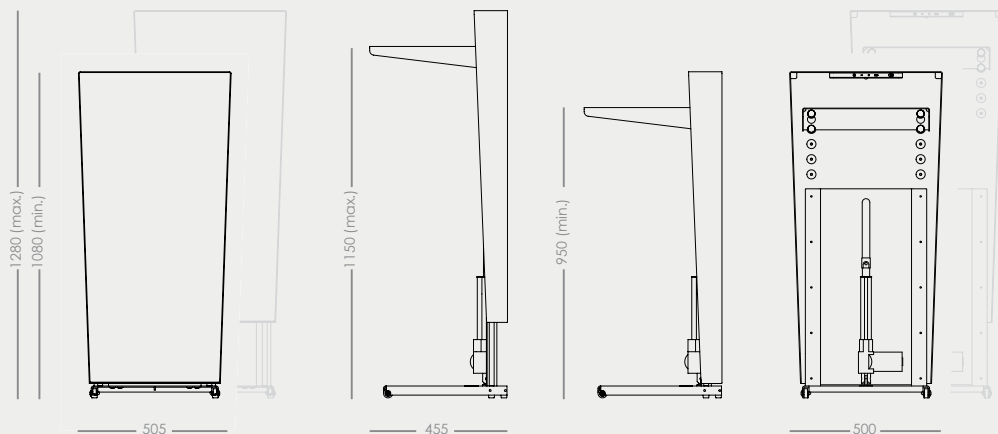
34kg

material

stahl-bleche pulver
beschichtet und holz
(mdf-schwarz) lackiert

farben

rahmen:
hellgrau ral 7047 matt
ablage und sockel:
schwarz matt
frontplatte:
3mm, forex schwarz matt
bzw. dibond bedruckt



produktion

design und fertigung aus
österreich

made

in europe



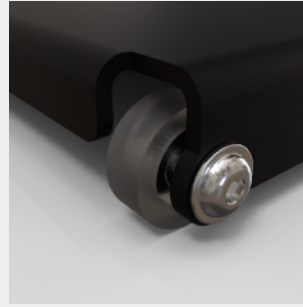
motor

der motor hat eine hubhöhe von 20cm und wird mit einer kabelgebundenen fernbedienung gesteuert.



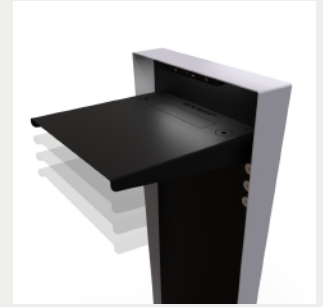
led-licht

ferswe led, über usb wiederaufladbar, dimmbar, 5 bis 42 stunden dauerbetrieb, 1300mAh-Akku, max. 3 stunden ladezeit.



mobil

die im sockel montierten rollen machen das rednerpult PARK mobil.



flex

die manuskriptablage ist abnehmbar und kann in verschiedenen höhen ohne werkzeug angebracht werden.

erweiterungen



logo

die frontplatten werden mit beigestelltem logo und farben bedruckt und können ohne werkzeug an klettunkten montiert/getauscht werden.



mikrofon

61cm dualflex-schwanenhals mit 3-poliger XLR-M-stecker. der erschütterungsabsorber reduziert der vibrationsgeräusche, die austauschbare kapsel garantieren höchste audioqualität.



anschlussfeld

die manuskriptablage ist vorbereitet für die montage des bachmann power frame, ausgestattet mit schuko und vier durchgangssteckern: rj45, usb-a, usb.c und hdmi.



case

das zerlegte pult ist im zweiteiligen case mit rollen professionell für den transport geschützt. gewicht: 18kg dimensionen: 117 x 56 x 30cm